

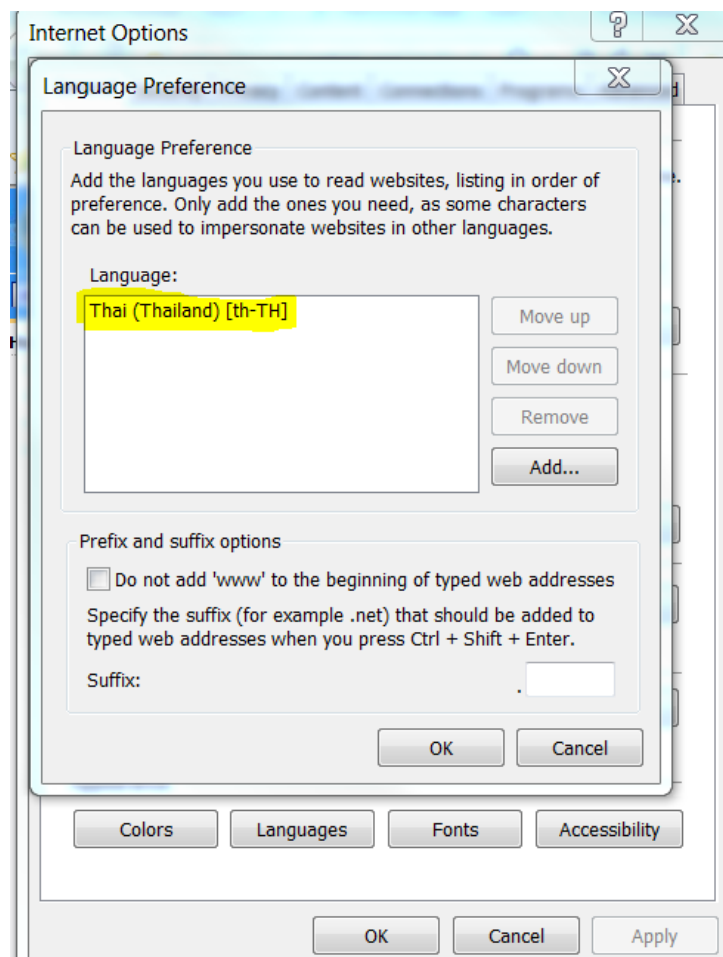


การแก้ไขปัญหา We're sorry, you have limited access เบื้องต้น สำหรับผู้ใช้งาน My Rotary ด้วย Internet Explorer และ Chrome ในประเทศไทย วิธีที่ 1: การตั้งค่าภาษาในเบราว์เซอร์

Internet Explorer 9

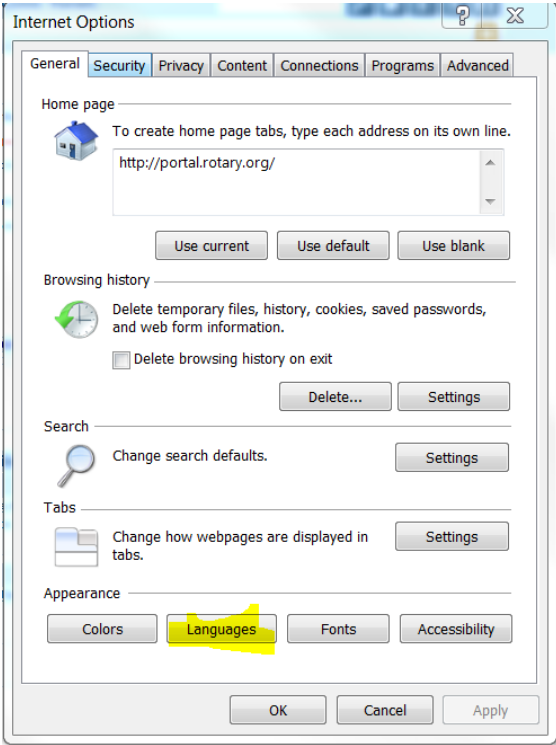
สาเหตุ

ผู้ใช้งานมีภาษาไทยเป็นตัวเลือกภาษาเดียวหรือมีภาษาไทยเป็นภาษาเริ่มต้น ใน Internet Explorer

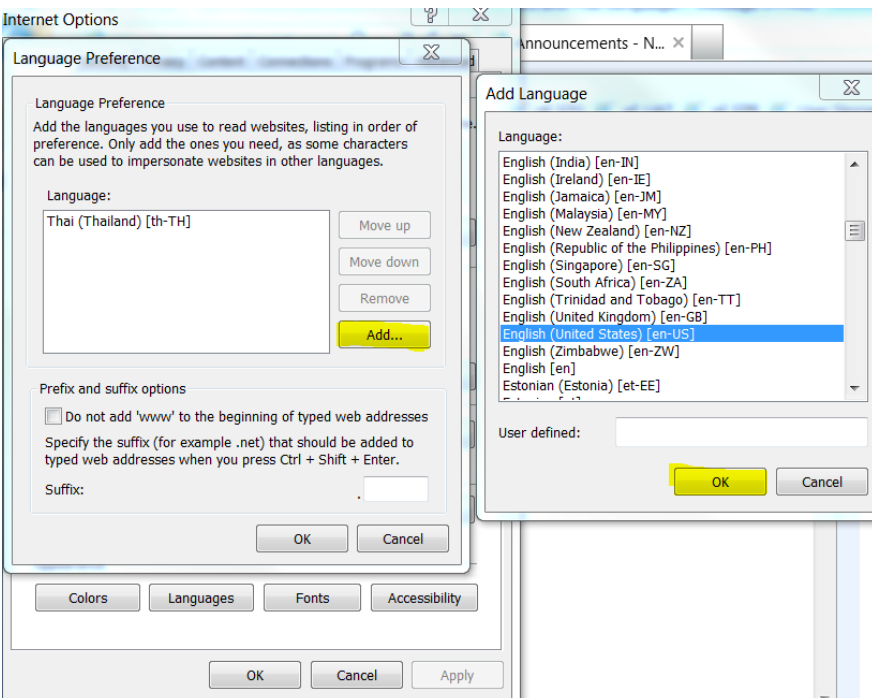


การแก้ไข

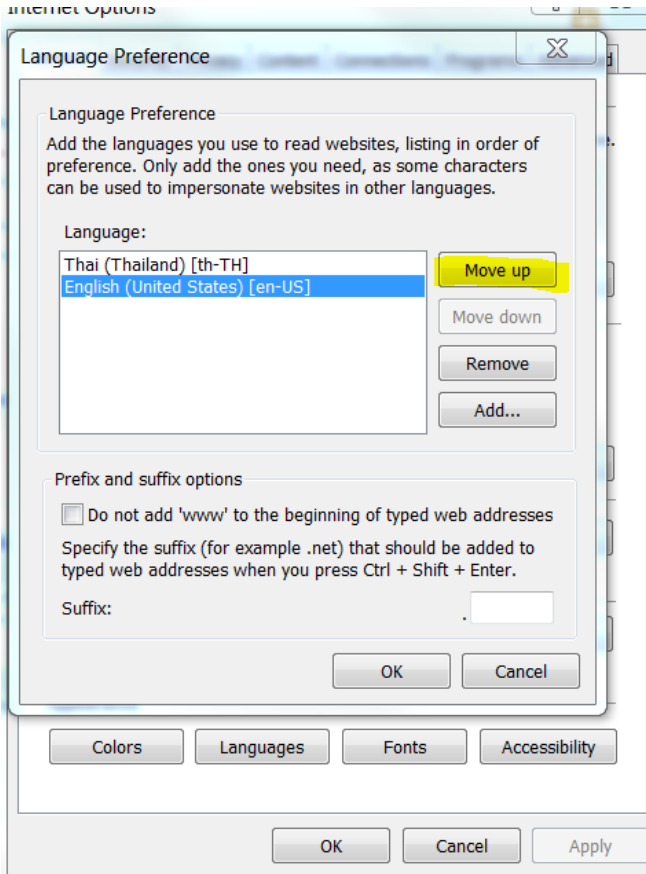
1. เข้าไปที่ เครื่องมือ (Tools) แล้วคลิก ตัวเลือกอินเทอร์เน็ต (Internet Options) ของ Internet Explorer แล้วคลิกที่ ภาษา (Languages) หากภาษาใน Internet Explorer มีทั้งภาษาไทยและภาษาอังกฤษอยู่แล้ว ให้ข้ามไปที่ข้อ 3



2. คลิก เพิ่ม (add) แล้วเลือก อังกฤษ (สหรัฐอเมริกา)/English (United States) แล้วคลิก ตกลง (OK)



3. เมื่อ อังกฤษ (สหรัฐอเมริกา)/English (United States) ขึ้นที่หน้าจอแล้ว กดให้ขึ้นเป็นสีน้ำเงินแล้วกด เลื่อนขึ้น (Move Up) ให้ อังกฤษ (สหรัฐอเมริกา)/English (United States) ขึ้นไปอยู่บนสุด หลังจากนั้นคลิกตกลง (OK) เพื่อยืนยันการสั่งการแล้วออกจากหน้าต่างตัวเลือกอินเทอร์เน็ต (Internet Options)

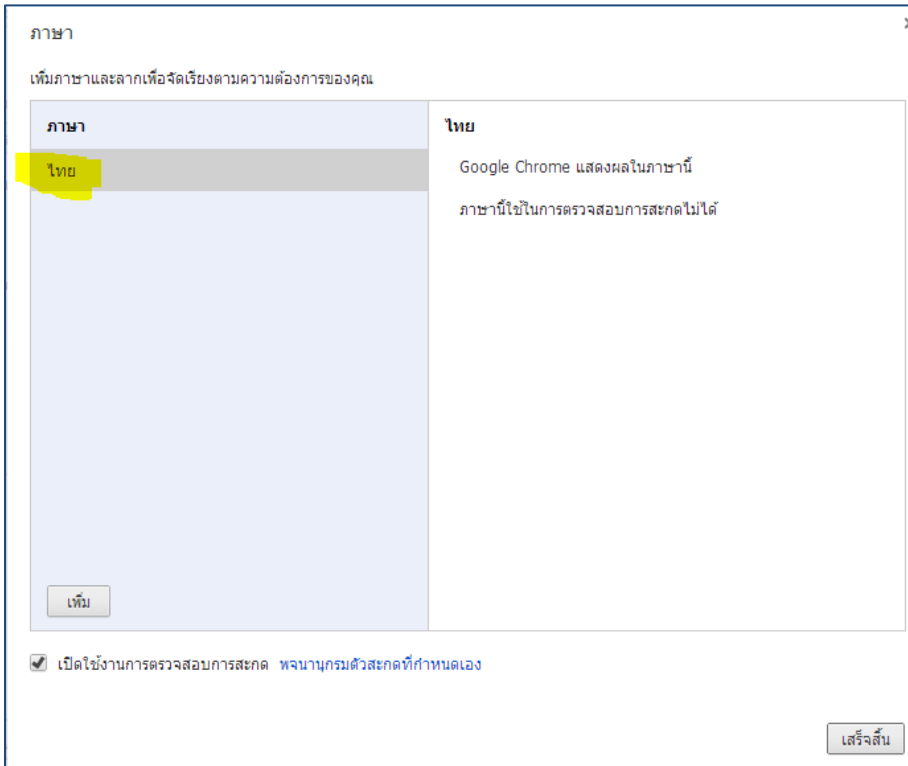


4. ปิดหน้าต่าง Internet Explorer ทั้งหมด แล้วล็อกอินเข้าใช้งานใหม่อีกครั้ง



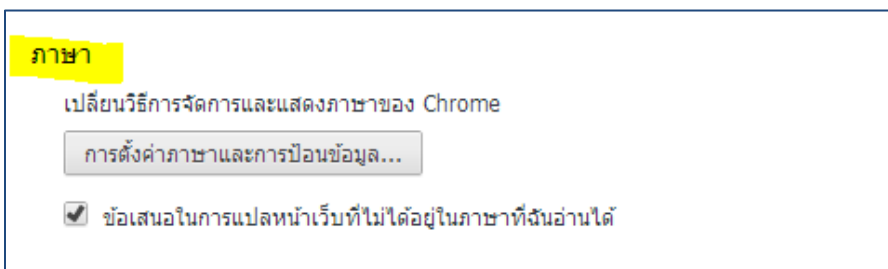
สาเหตุ

ผู้ใช้งานมีภาษาไทยเป็นตัวเลือกภาษาเดียวหรือมีภาษาไทยเป็นภาษาเริ่มต้น ใน Chrome

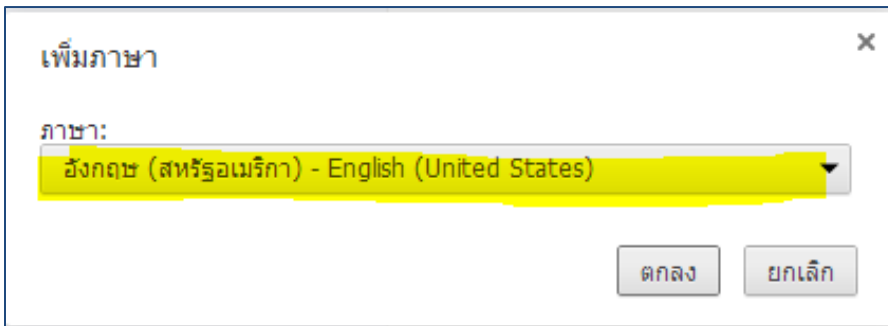
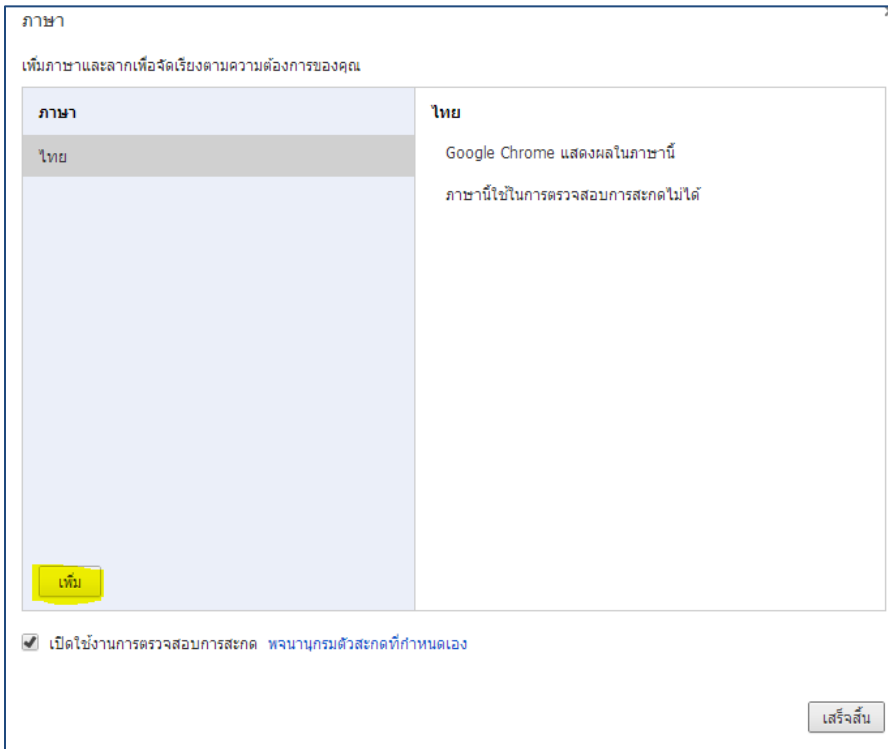


การแก้ไข

1. เปิด Chrome แล้วเข้าไปที่ การตั้งค่า แล้วไปที่ ภาษา คลิกที่ การตั้งค่าภาษาและการป้อนข้อมูล หากภาษาใน Chrome มีทั้งภาษาไทยและภาษาอังกฤษอยู่แล้ว ให้ข้ามไปที่ข้อ 3

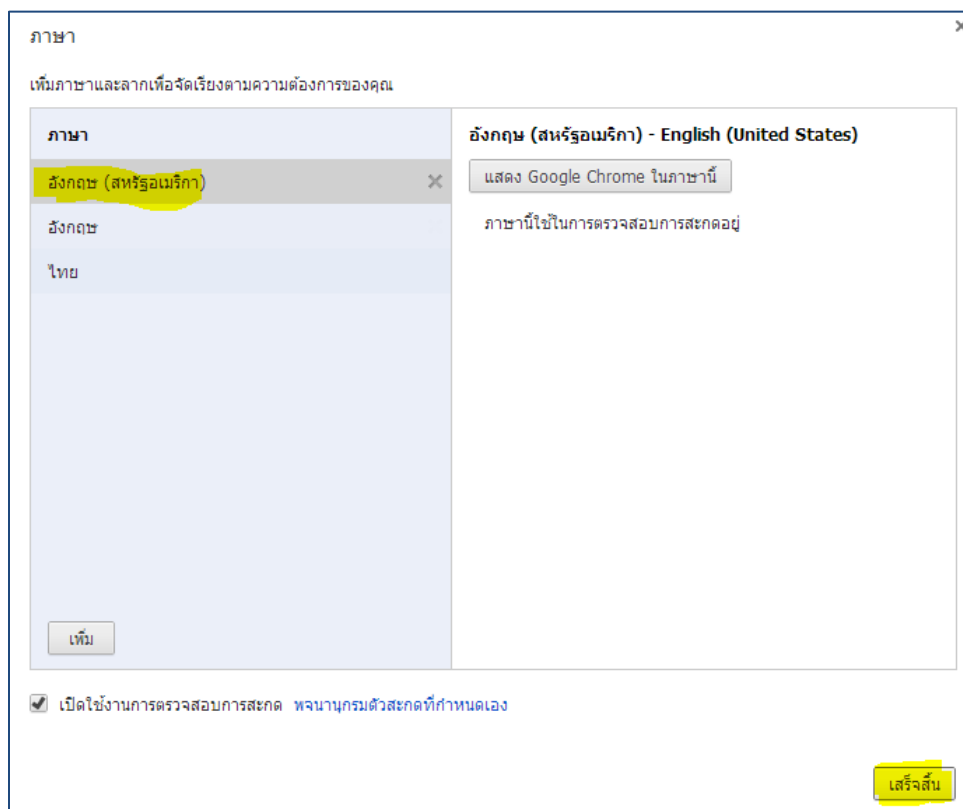


2. คลิกที่เพิ่ม แล้วเลือกอังกฤษ (สหรัฐอเมริกา) – English (United States) แล้วคลิกตกลง





3. หลังจากนั้นให้คลิกที่เมาส์ด้านซ้ายแล้วลาก อังกฤษ (สหรัฐอเมริกา) – English (United States) ขึ้นไปอยู่ที่ตำแหน่งบนสุด แล้วคลิก เสร็จสิ้น



4. ปิดหน้าต่าง Chrome ทั้งหมด แล้วล็อกอินเข้าใช้งานใหม่อีกครั้ง