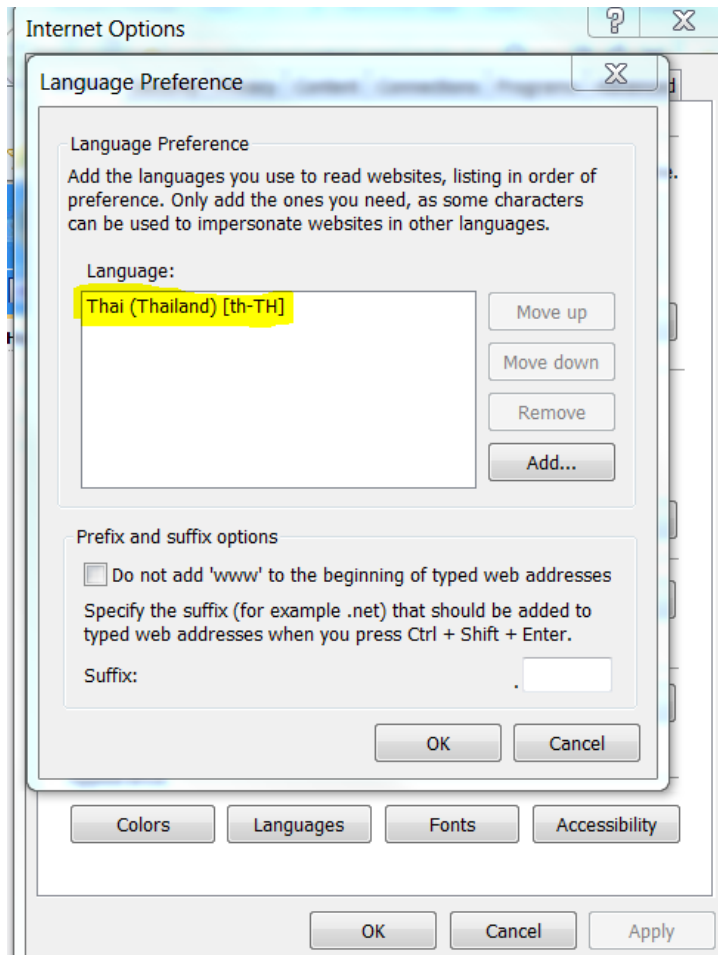




การแก้ไขปัญหา Access Denied เบื้องต้น สำหรับผู้ใช้งาน My Rotary ด้วย Internet Explorer และ Chrome ในประเทศไทย

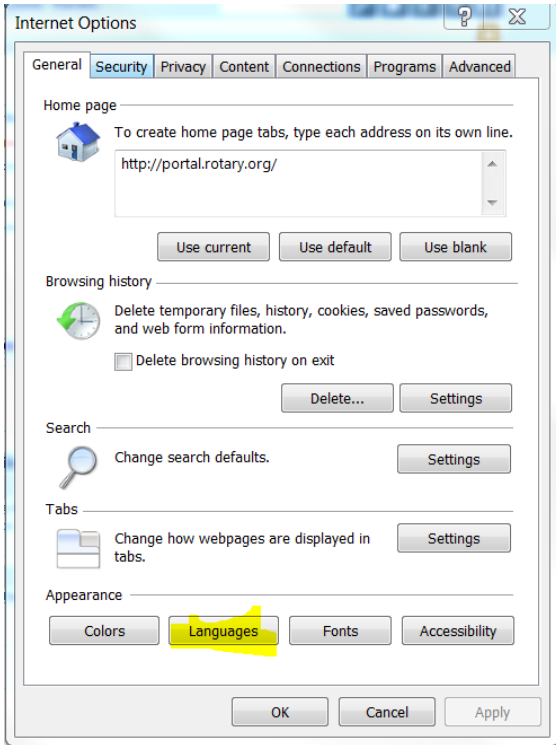


สาเหตุ
ผู้ใช้งานมีภาษาไทยเป็นตัวเลือกภาษาเดียวใน Internet Explorer

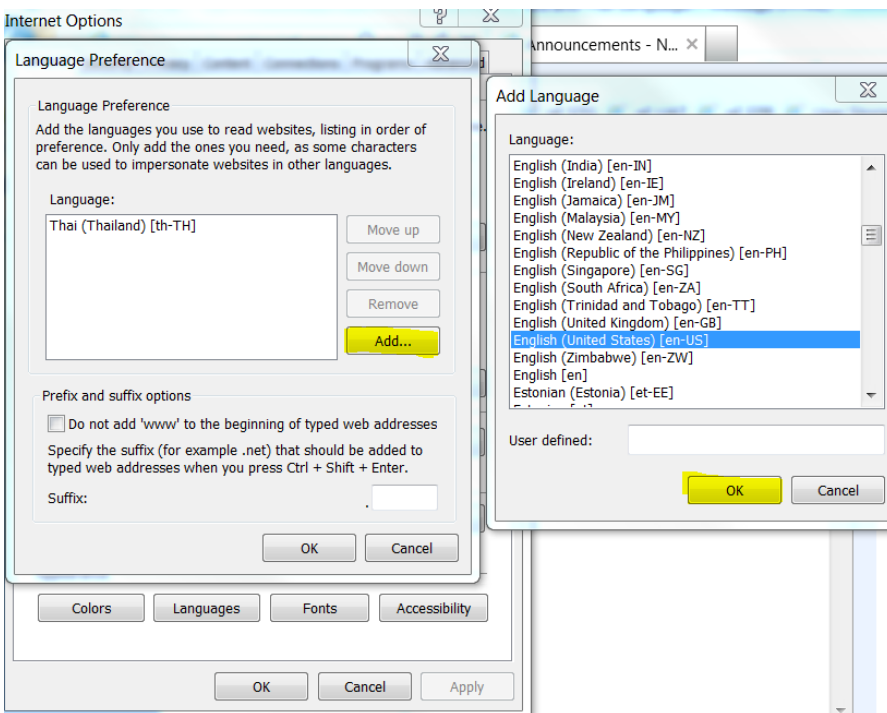


การแก้ไข

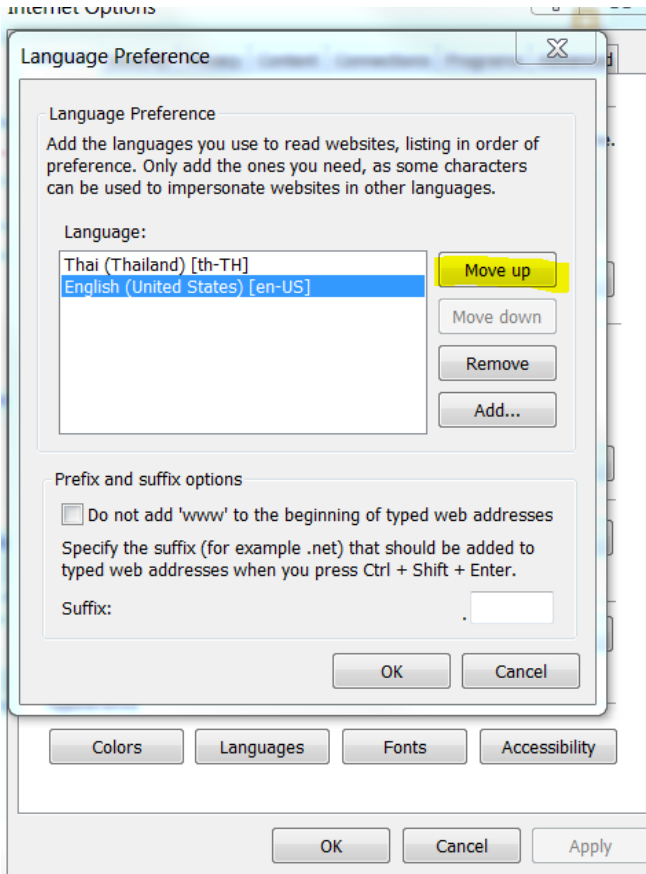
1. เข้าไปที่ เครื่องมือ (Tools) แล้วคลิก ตัวเลือกอินเทอร์เน็ต (Internet Options) ของ Internet Explorer แล้วคลิกที่ ภาษา (Languages)



2. คลิก เพิ่ม (add) แล้วเลือก อังกฤษ (สหรัฐอเมริกา)/English (United States) แล้วคลิก ตกลง (OK)



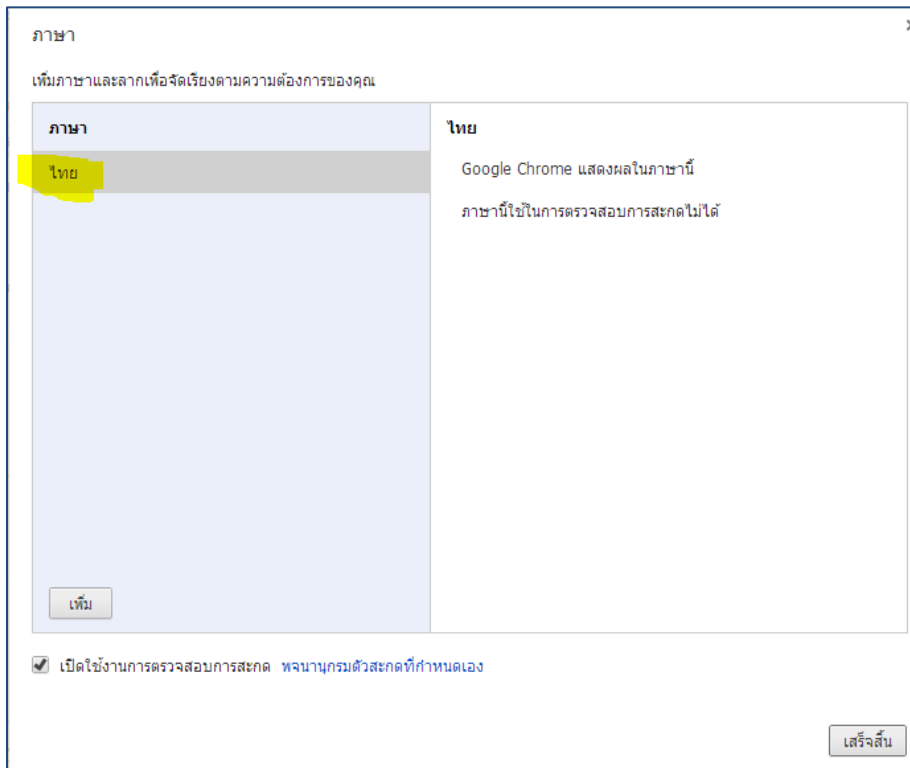
3. เมื่อ อังกฤษ (สหรัฐอเมริกา)/English (United States) ขึ้นที่หน้าจอแล้ว กดให้ขึ้นเป็นสีน้ำเงินแล้วกด เลื่อนขึ้น (Move Up) ให้ อังกฤษ (สหรัฐอเมริกา)/English (United States) ขึ้นไปอยู่บนสุด หลังจากนั้นคลิกตกลง (OK) เพื่อยืนยันการสั่งการแล้วออกจากหน้าต่างตัวเลือกอินเทอร์เน็ต (Internet Options)



4. ปิดหน้าต่าง Internet Explorer ทั้งหมด แล้วล็อกอินเข้าใช้งานใหม่อีกครั้ง

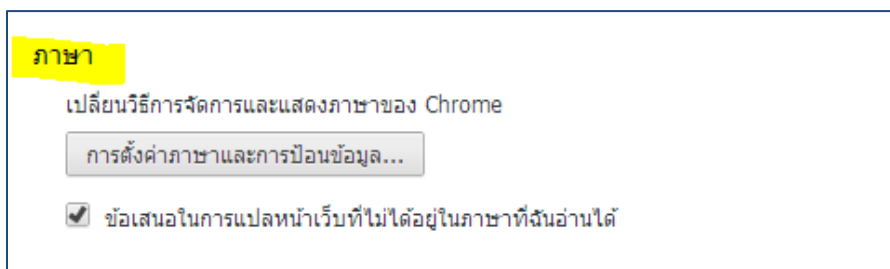


สาเหตุ ผู้ใช้งานมีภาษาไทยเป็นตัวเลือกภาษาเดียวใน Chrome

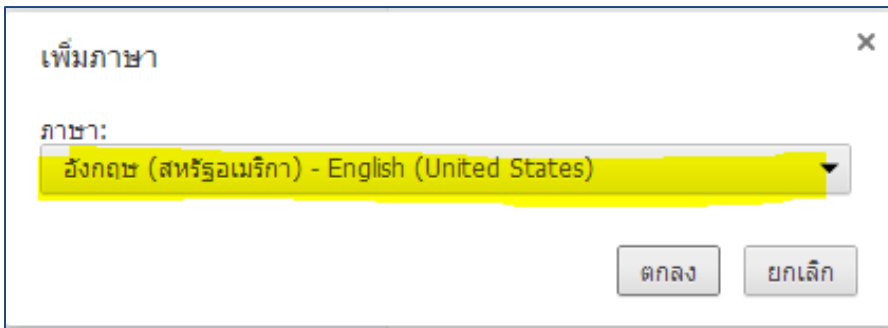
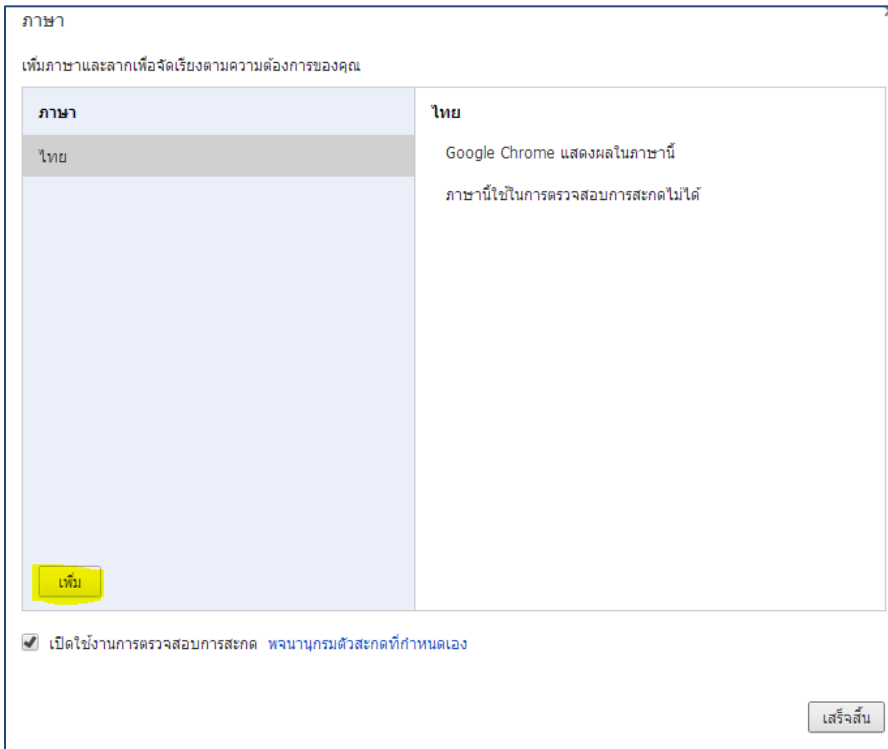


การแก้ไข

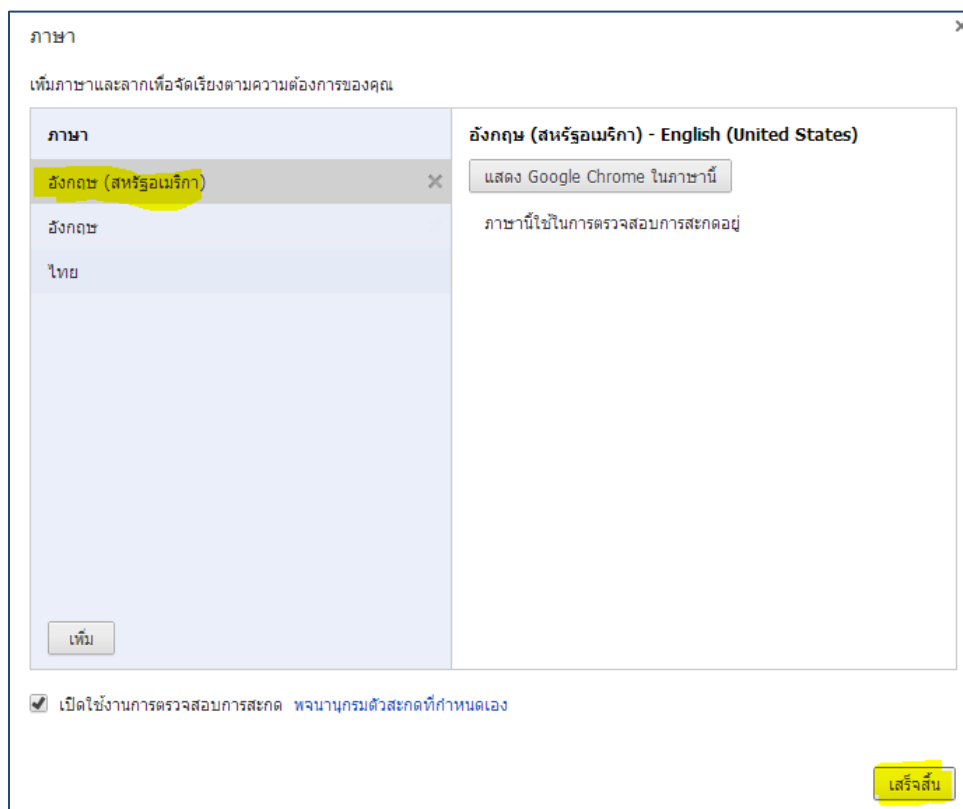
1. เปิด Chrome แล้วเข้าไปที่ การตั้งค่า แล้วไปที่ ภาษา คลิกที่ การตั้งค่าภาษาและการป้อนข้อมูล



2. คลิกที่เพิ่ม แล้วเลือกอังกฤษ (สหรัฐอเมริกา) – English (United States) แล้วคลิกตกลง



3. หลังจากนั้นให้คลิกที่เมาส์ด้านซ้ายแล้วลาก อังกฤษ (สหรัฐอเมริกา) – English (United States) ขึ้นไปอยู่ที่ตำแหน่งบนสุด แล้วคลิก เสร็จสิ้น



4. ปิดหน้าต่าง Chrome ทั้งหมด แล้วล็อกอินเข้าใช้งานใหม่อีกครั้ง